

Les parcours pédagogiques dans Pix Orga septembre 2024



Les parcours Pix

Tous les parcours joués permettent aux élèves de **construire progressivement** leur profil de **compétences numériques**.

Vous pouvez sélectionner :

- ❖ chacune des **16 compétences**
- ❖ des **parcours spécifiques** pour le collège et le lycée :
 - **multi-compétences**
 - avec des **niveaux définis** à atteindre



Les **parcours multi-compétences** sont composés de **1 à plusieurs sujets** de plusieurs compétences et **non de la totalité des sujets** de chaque compétence.

Qu'est-ce qu'un sujet Pix ?

- Une **compétence** est étudiée sous différents aspects que nous appelons des **sujets**.

Ex : "Source d'une information" est un des 11 sujets traités dans la compétence "Mener une recherche et une veille d'information".

- Un **sujet est composé de plusieurs acquis** de niveau de **difficulté progressive** sur une échelle de **7 niveaux** actuellement (bientôt 8).

Ces acquis peuvent être des **savoirs**, des **savoir-faire** ou des **enjeux à appréhender**.

- A chaque acquis correspond une épreuve Pix et des **variantes**.



Les parcours de rentrée

- Les parcours sont constitués de **sujets** en nombre et **difficulté croissant** avec le niveau de classe de l'élève.
- Ainsi, le contenu du parcours 5e est inclus dans celui de 4e, afin de **ne pas se voir reproposer les acquis déjà abordés**. Celui de 3e inclus celui de 4e...etc



La durée du parcours dépend de la complétude du profil de l'élève

Attestation de sensibilisation au numérique en 6e

Le caractère **obligatoire** de l'attestation de sensibilisation aux compétences numériques s'applique à la **rentrée 2024** pour **toutes les classes de 6e**.






Attestation de sensibilisation au numérique

Classe de 6^e

L'attestation de sensibilisation au numérique est délivrée à :

Académie :

Établissement :

Visa du chef d'établissement :

Fait à :

Le :

Cachet de l'établissement :

Pour en savoir plus, [cliquer ici](#).

Parcours 6^e




Attestation de sensibilisation au numérique pour tous les élèves de 6^e

Une étude de la CNIL (« Droits numériques des mineurs », 2021) indique que 82% des enfants de 10 à 14 ans indiquent aller régulièrement sur Internet sans leurs parents.

Il est donc essentiel d'accompagner les enfants dans leurs pratiques sur Internet, afin de leur permettre de s'insérer dans la société numérique, tout en apprenant à se protéger des dérives sur les réseaux.

Pour cela, un dispositif a été conçu pour sensibiliser les élèves de 6^e et leur délivrer une attestation de sensibilisation au numérique.

Deux parcours sur Pix :

Protection et sécurité :

Ce parcours propose une initiation à la protection des données personnelles. Il sensibilise également au cyberharcèlement, afin d'aider les élèves à acquérir des réflexes en cas de difficulté.

Initiation aux compétences numériques :

Ce second parcours permet d'acquérir les premières compétences en recherche d'information, bureautique et communication.

Les grandes étapes de l'année

- 1

Au premier trimestre

Les élèves découvrent la plateforme et réalisent le premier parcours « Protection et sécurité »
- 2

Au deuxième trimestre

Les élèves réalisent un second parcours qui permet une initiation aux compétences numériques.
- 3

Dans la seconde partie de l'année

Une attestation de sensibilisation est remise aux élèves par le chef d'établissement.



Des ressources pour vous aider à accompagner votre enfant :



Cliquez sur la catégorie souhaitée pour accéder aux parcours et à leur descriptif :

**Parcours collège
[CLG]**

**Parcours
6e**

**Parcours pour le
lycée
professionnel
[LP]**

**Parcours pour le
lycée général et
technologique
[LGT]**

**Parcours de
l'enseignement
agricole
[AGRI]**



Attestation de sensibilisation au numérique en 6e (obligatoire en 2024/2025)

1er parcours

Protection et sécurité



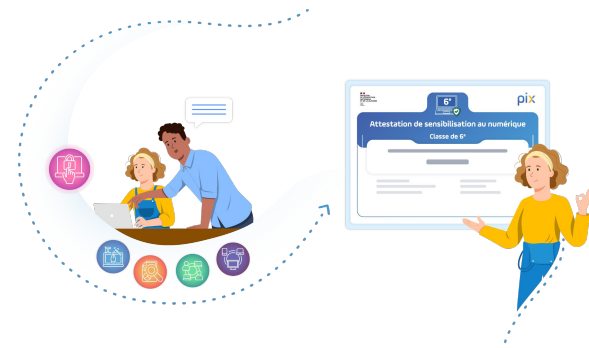
2e parcours

Initiation aux
compétences
numériques

Parcours bilan :
Attestation de sensibilisation
au numérique

3e parcours

Le dispositif en détail :



Parcours collège actuels :

Parcours de rentrée / 6e



[Parcours de rentrée 5e](#)

[Parcours de rentrée 4e](#)

[Parcours de rentrée 3e](#)

[Parcours de rentrée
Segpa /Ulis](#)

[Protection et sécurité \(6e\)](#)

[Initiation aux compétences
numériques \(6e\)](#)

[Attestation de sensibilisation au
numérique 6e](#)

Parcours thématiques

[Communication et collaboration Socle
commun](#)

[Création de contenu
Socle commun](#)

[Cybersécurité Cycle 4](#)

[EMI Collège](#)

[Environnement numérique
Socle commun](#)

[Information et données
Socle commun](#)

[Protection et sécurité
Socle commun](#)

[Protection et sécurité \(focus
cyberharcèlement\) Cycle 4](#)

Parcours disciplinaires

[Arts plastiques - Cycle 4](#)

[Education musicale 1 - Cycle 4](#)

[Education musicale 2 - Cycle 4](#)

[EPS - Cycle 4](#)

[Français - Cycle 4](#)

[Histoire/Géographie/EMC](#)

[LV - Cycle 4](#)

[Maths Cycle 4](#)

[Physique-chimie Cycle 4](#)

[SVT - Cycle 4](#)

[Technologie - Cycle 4](#)

Parcours ciblés

[Grands débutants](#)

[Parcours accessible déficient visuel](#)

[Parcours ciblé EANA1](#)

[Parcours ciblé EANA2](#)

[SOS élèves de 3e non certifiables](#)

Nouveaux parcours collège :

Parcours thématiques



[Résoudre des problèmes techniques en autonomie
- Niveau 1](#)

[Résoudre des problèmes techniques en autonomie
- Niveau 2](#)

[Exposé 1 : Rechercher et évaluer une
information](#)

[Exposé 2 : Mettre en forme des informations pour
les présenter](#)

[Exposé 3 : Créer une production multimédia dans
le respect des bonnes pratiques](#)

[Tableur pour calculer](#)

[Tableur pour présenter des données](#)

Parcours disciplinaires

[Technologie - Début de cycle 4 : Manipuler les
fichiers](#)

[Technologie - Début de cycle 4 : Protéger ses
données personnelles et prévenir les
cyberviolences](#)

[Technologie - Début de cycle 4 : Sécuriser son
environnement numérique](#)

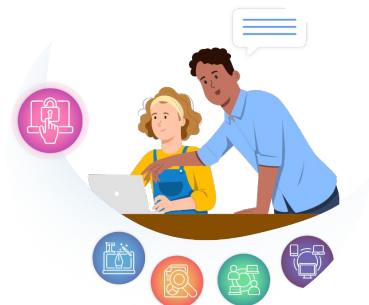
[Technologie - Fin de cycle 4 : Manipuler les fichiers](#)

[Technologie - Fin de cycle 4 : Réseaux et objets
connectés](#)

[Technologie - Fin de cycle 4 : Sécuriser son
environnement numérique et protéger ses
données](#)

Parcours autres

[Nouveautés collège 2024](#)



Parcours lycée général et technologique actuels :

Parcours de rentrée

[Parcours de rentrée - 2nde](#)

[Parcours de rentrée - 1ère](#)

[Parcours de rentrée - Term](#)

[Parcours de rentrée - Postbac](#)

Parcours thématiques

[Cybersécurité](#)

[EMI - Lycée](#)

[Protection et sécurité \(focus cyberharcèlement\)](#)

Parcours ciblés

[Sos élèves non certifiables lycée](#)

[Parcours accessible déficient visuel](#)

Parcours disciplinaires

[Biotechnologies - 1ère STL](#)

[DN MADE 1ère année](#)

[DN MADE 2ème année](#)

[DN MADE 3ème année](#)

[EMC - 1ère](#)

[Enseignement scientifique - 1ère](#)

[EPS Cycle terminal](#)

[Histoire/Géographie - 1ère](#)

[Maths 2nde](#)

[Spécialité Physique/Chimie - Terminale](#)

[Sciences de gestion et numérique - 1ère STMG](#)

[STD2A](#)

[SNT - Global](#)

[SNT -Thème : Données structurées](#)

[SNT -Thème : Internet](#)

[SNT -Thème : Le web](#)

[SNT -Thème : Les réseaux sociaux](#)

Nouveaux parcours lycée général et technologique :

Parcours thématiques

Parcours disciplinaires

**Parcours
autres**

[EMI - Données](#)

[Sciences de la vie et de la Terre](#)

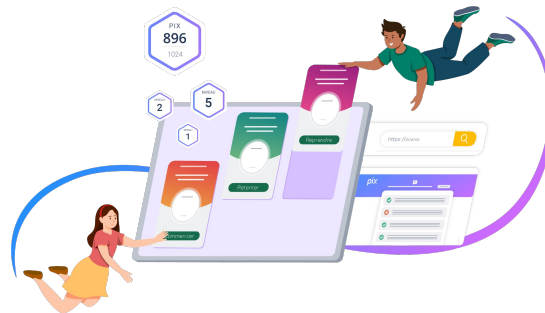
[Nouveautés lycée 2024](#)

[EMI - Économie et mutations des
médias](#)

[EMI - Recherche, traitement et
évaluation de l'information](#)

[Tableur pour calculer](#)

[Tableur pour présenter des
données](#)



Parcours lycée professionnel actuels :

Parcours de rentrée

Parcours de rentrée - 2nde
Pro

Parcours de rentrée - CAP

Parcours de rentrée - 1ère
Pro

Parcours de rentrée - Term
Pro

Parcours de rentrée -
Postbac

Parcours thématiques

Protection et sécurité
(focus
cyberharcèlement)

Cybersécurité

Parcours disciplinaires

Humanités/LV-2nde

Sciences - 2nde

Nouveaux parcours lycée professionnel :

Parcours thématiques

Collaborer en entreprise

Communiquer en entreprise

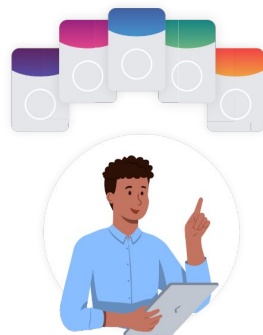
Communiquer via les réseaux
sociaux

Créer des supports pour
valoriser un produit

Gérer ses fichiers numériques

Parcours disciplinaires

PSE
santé-environnement



Parcours spécifiques à l'enseignement agricole [AGRI] :

Parcours disciplinaires

[Biologie-écologie 3e](#)

[Biologie-écologie 2nde](#)

[Biologie-écologie Tle](#)

[ESC 4e 3e](#)

[ESC CAP](#)

[ESC Term/BTSA](#)

Durée des parcours

- La **durée d'un parcours** dépend de l'**activité de l'apprenant** avant ce parcours.

En effet, l'**algorithme** adaptatif ne **repropose pas** les **épreuves déjà réussies** par l'utilisateur. De plus, une question de **haut niveau** demandera une durée **plus importante** pour être résolue.

Aussi, le contenu des parcours précédents ou l'activité en autonomie des élèves sur Pix.fr, ainsi que leur niveau **différencient le contenu du parcours pour chaque élève**.

- Toutefois, une **durée moyenne indicative** peut être calculée en multipliant le nombre de sujets du parcours par deux minutes.



Couverture du référentiel par les parcours pédagogiques

Le fichier suivant **recense l'ensemble des parcours existants en collège, lycée, LP** avec :

- le nom des parcours
- leur catégorie (disciplinaire, thématique...)
- le nombre de sujets par compétence ainsi que le nombre total de sujets du parcours
- le nombre de compétences présentes dans le parcours

Nombre de sujets par parcours									
CLG	Catégorie	1.1	1.2	1.3	2.1	2.2	2.3	2.4	3.1
6e Protection et Sécurité								1	
6e Initiation aux compétences numériques		2	2		3			1	4
6e Attestation de sensibilisation au numérique		2	2		3			1	4
Arts plastiques - Cycle 4		2	3				2		1
Communication et collaboration - Socle commun					9	9	5	6	
Création de contenu - Socle commun									10
Cybersécurité Cycle 4		1							
Education musicale 1 - Cycle 4			5					1	
Education musicale 2 - Cycle 4		3	3			2	2	2	4
EMI Collège		10	3			7	2	3	1
Environnement numérique - Socle commun									
EPS - Cycle 4		3		4		4			9
Français - Cycle 4		4			3	1	3		6
Grands débutants		2	4		4	2		2	3

[Cliquez ici pour télécharger le fichier](#)